

# HARDIPLANK®

Julkisivut  
Päiväys: 11/04

## ikilauta

pinnoitus



- Loppu lahoamiselle ja homehtumiselle
- Helppo asentaa ja työstää
- Puusyykuvioitu ja pintamaalattu
- Huoltovapaa ja paloturvallinen julkisivu

# HARDIPLANK® ikilauta

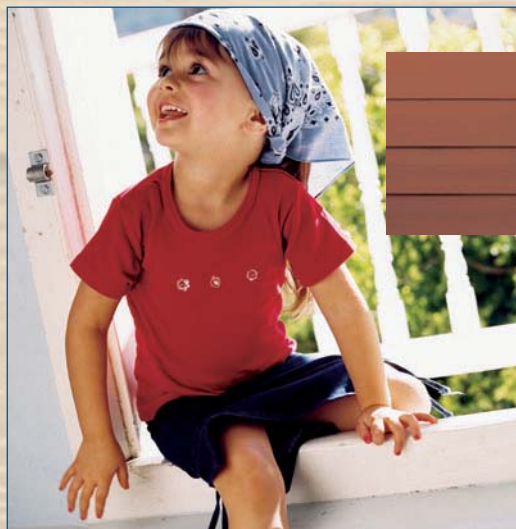
# Julkisivupaneeli

## Tuotteet:

ikilauta on ainutlaatuinen kuitusementtipaneeli, jossa yhdistyvät perinteinen ulkonäkö ja nykyajan tekniikat. ikilaudassa yhdistyvät sementin vahvuus, tulen- ja säänkestävyys, puun joustavuus sekä helppo käsiteltävyys.



## ikilauta – julkisivu joka huomataan



## Tekniset tiedot:

Paksuus: 8 mm

Pituus: 3600 mm

Leveys: 180 mm

Peittävyys: noin 150 mm

Paino: noin 7,4 kg/kpl

Tulenkestävyys: palamaton

Taivutuslujuus: 14,5 MPa

Pakkaus: 200 kpl/lava

Pakkauskoko: 930x3630x470 mm



Valkoinen



Harmaa



Beige



Keltainen



Oliivi



Ruskea



Punainen



Vaaleansininen



Graniitti



Musta

**ikilauta** on maalattu peittävällä akryylilateksilla. Jokainen lauta on päällystetty suojakalvolla kuljetus- ja käsittelyvahinkojen vähentämiseksi. Suojakalvo on helppo ja nopea poistaa ennen asennusta.

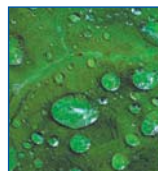
## Helppoja tuloksia

ikilauta asennuskokonaisuuteen kuuluvat sävytetyt naulat ja ruuvit, profiilit, korjausmaalit sekä HardiTrim® -listat.

ikilauta on paloturvallinen ja säänkestävä vaihtoehto sinulle, joka haluat harrastaa muutakin kuin talosi kunnossapitoa.



Enemmän vapaa-aikaa.



Säänkestävä. Ei lahoa, homehdu eikä elä.



Paloturvallinen. Palamaton materiaali.

# HARDITRIM® ikilauta Listat

## Tuotteet:

XLD™ -tuotantoteknologia mahdollistaa 25 mm paksujen HardiTrim® -listojen valmistuksen, joiden sahaaminen ja kiinnittäminen on yhtä helppoa kuin puunkin.



**HARDIPLANK®**



**HARDITRIM®**  
XLD™ Technology

## HARDITRIM®

Mitat: Paino kg/kpl

25 x 90 x 3050 mm 6,4

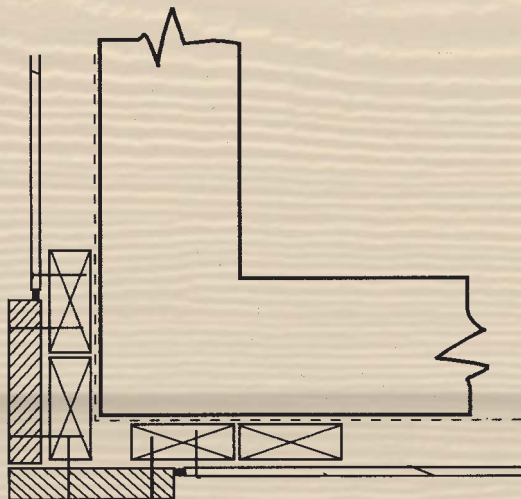
25 x 140 x 3050 mm 9,9

25 x 185 x 3050 mm 13,1

(paksuus x leveys x pituus)

Kulmaratkaisu:

**HARDITRIM®**



Vahva, iskun- ja säänkestävä!  
Kestää Pohjoismaisen ilmaston.



Vastustuskykyinen  
tuholaisille.



Helppo käsitellä.  
Nopea ja yksinkertainen  
asentaa.

# HARDIPLANK® ikilauta

## Asennus:

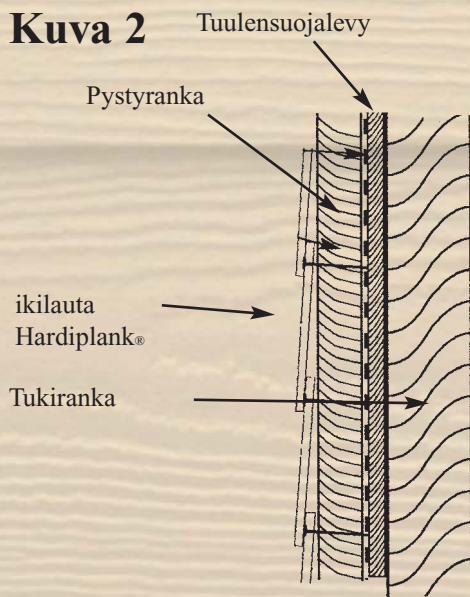
ikilauta asennetaan perinteisen limilaudan tapaan. ikilautaa naulataan tai ruuvataan suoraan, ikilauta asennetaan tuulettuvaan pystyrankaan. Puu- tai teräsrankojen maksimietäisyys on 600 mm. ikilauta voidaan lyhentää helposti joko urastimella viiltäen tai sahaamalla. Ruuvit ja naulat asetetaan suoraan.

## Aloitus:

Kuva 1: Asenna ikilaudasta vähintään 25 x 8 mm aloituslistaa. Kiinnitä aloituslistaa pystyrangan alareunaan. Tarkista vatupassilla. Huomioi riittävä etäisyys maahan likaantumisen ehkäisemiseksi.

## Helppo asennus

### Kuva 2



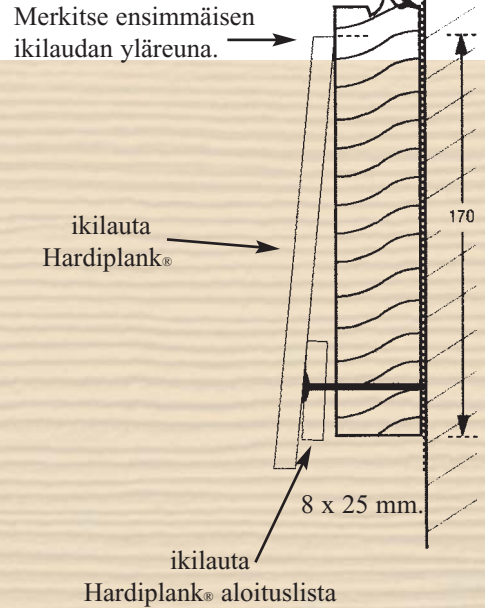
### Ensimmäinen lauta:

Merkitse vaakasuora viiva 170 mm aloituskohdasta ylöspäin. Tämä korkeus antaa 10 mm tippareunan. Kiinnitä ensimmäinen ikilauta tukirankaan merkkauksen mukaisesti. Kiinnitysetäisyydet ovat 20 mm reunasta ja vähintään 10 mm ikilaudan päästä. Vältä liian tiukkaa kiinnitystä.

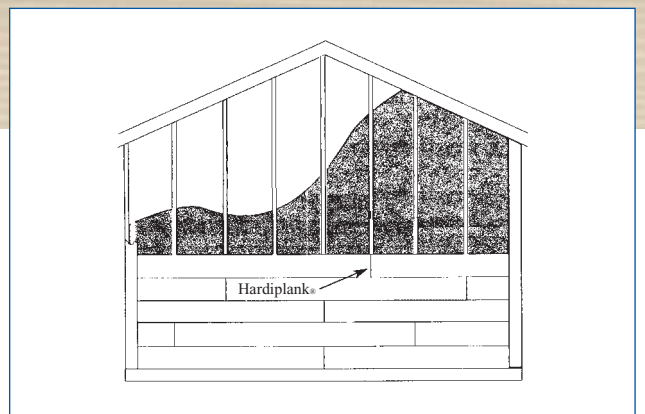
### Asennuksen jatkaminen:

Kiinnitä seuraava ikilauta 30 mm ylityksellä alempaan lautaan. Lautojen väliin jätetään 2 mm sauma. Siistin lopputuloksen varmistat pitämällä samat etäisyydet asennuksen loppuun asti. Näkyviin jäävät sahatut ikilaudan päät maalataan tarvittaessa korjausmaalilla.

### Kuva 1



ikilaudan asentamisen tärkein vaihe on sen suunnitteleminen. Se nopeuttaa varsinaista asennustyötä ja takaa parhaan lopputuloksen.





## Varastointi ja käsittely:

ikilauta pitää säilyttää kuivalla ja tasaisella alustalla. Älä asenna märkiä tai kosteita ikilautoja koska kuivuminen saattaa kasvattaa ikilautojen välistä saumaa. Koska ikilauta on taipuisa ja joustava pitää se kuljettaa aina kyljellään.

## Teknillinen palvelu:

ikilauta on helppo asentaa ja huoltovapaa. Lisätietoja ja teknisiä tietoja löydät internetsivuilta [www.innobuild.fi](http://www.innobuild.fi). Voit myös soittaa valtakunnalliseen numeroomme 071 100 5001.



## Valmistaja:



**James Hardie®**

Hardiplank®

Harditrim®

ovat rekisteröityjä tavaramerkkejä

Jälleenmyyjä:

## Toimittajana tietenkin:

# innobuild

innobuild Oy Ab • Tiilitie 1, 15560 Nastola  
Puhelin 071 100 5001 • Telefax 071 100 5010  
[www.innobuild.fi](http://www.innobuild.fi) • [info@innobuild.fi](mailto:info@innobuild.fi)